

ORGANIZZAZIONE DELL'ENTE (aggiornata alla data del 01/10/2019)

Note:

(*) Coadiuvati da Volontari del Servizio Civile Nazionale.

(**) Lavoratori avviati dall'ULSS 5, con progetti di integrazione lavorativa, utilizzati per lo svolgimento di interventi di cura e sorveglianza agli ambienti.

 Servizi esternalizzati

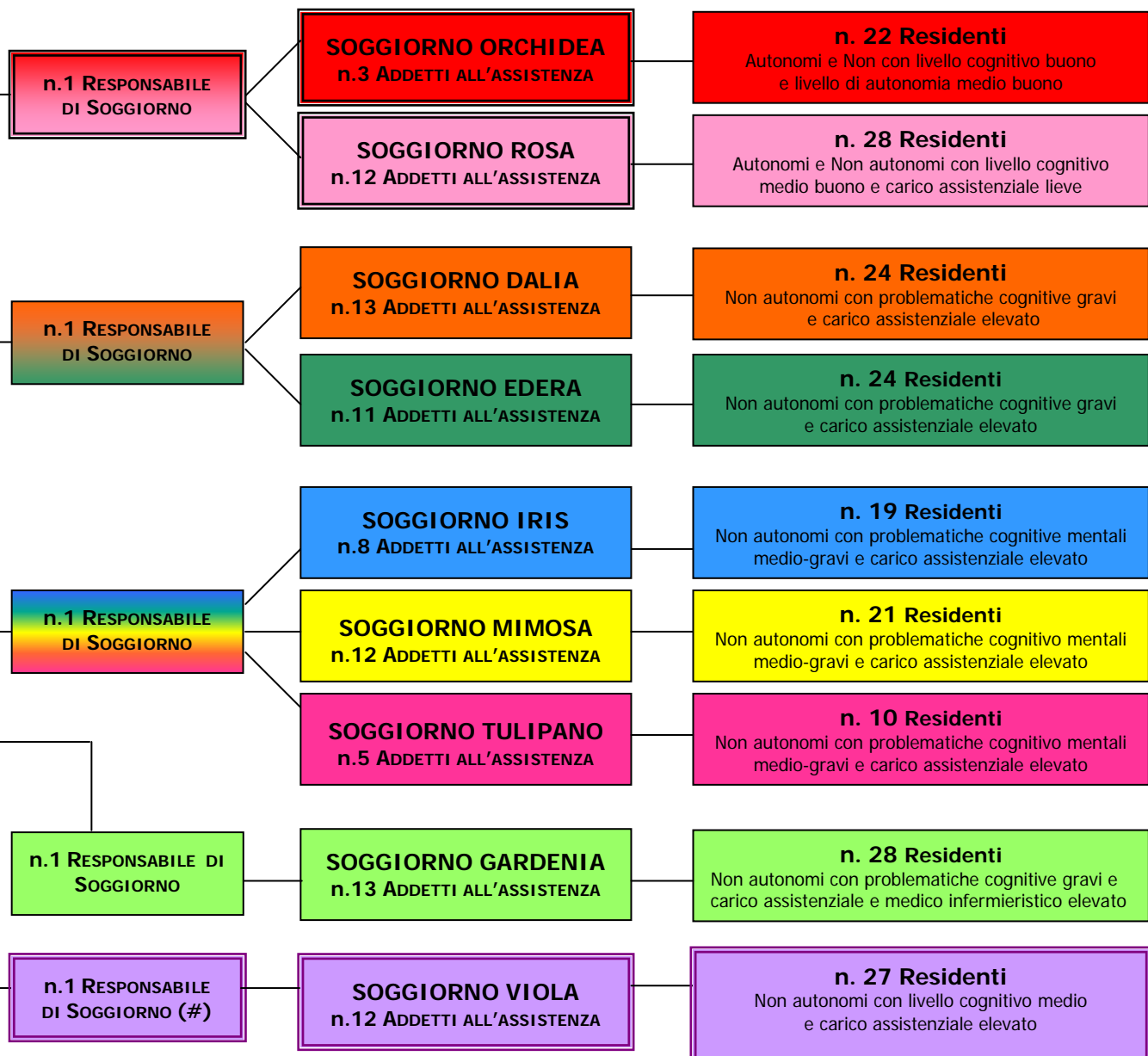
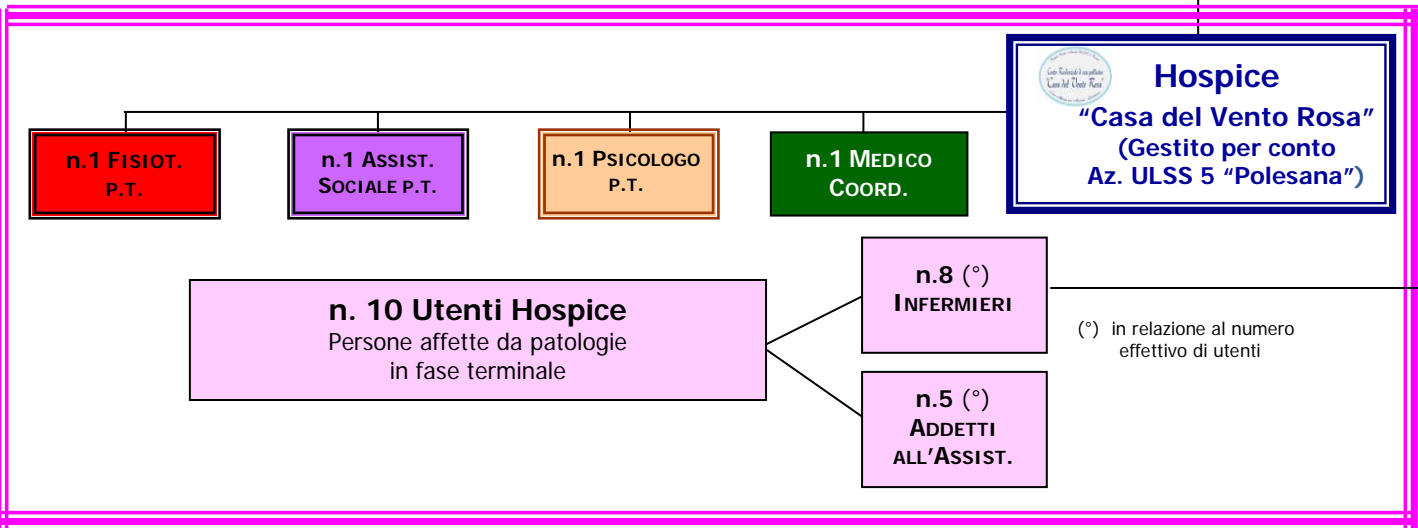
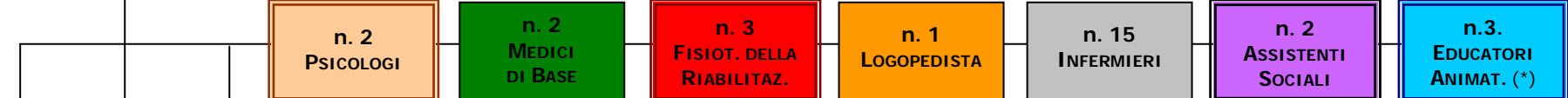
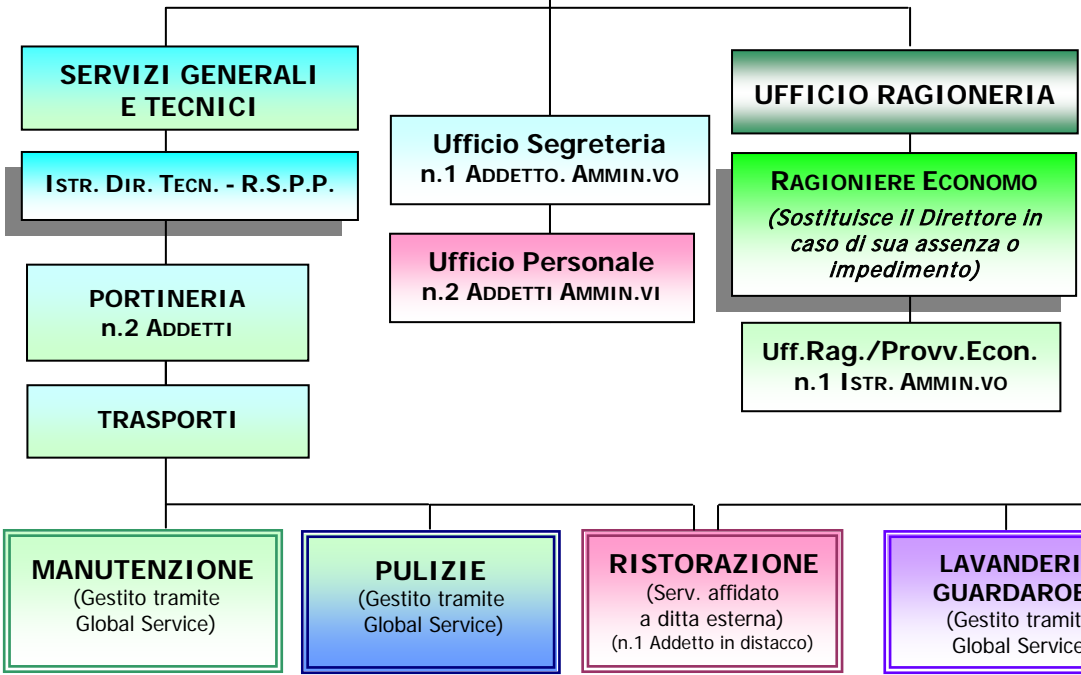
PRESIDENTE / CONSIGLIO DI AMMINISTRAZIONE

DIRETTORE

AREA SERVIZI GENERALI AMMINISTRATIVI E TECNICI

COORDIN. SERVIZI SOCIO ASSISTENZIALI

AREA SOCIO SANITARIA



(#) Svolge anche funzione di Responsabile Interno Sistema Qualità